

FICHE RETOUR

Vous venez de faire une partie, merci de nous renvoyer vos résultats en remplissant le document suivant :

✉ cnfr@mouvement-rural.org

CONTEXTE DE LA PARTIE

> Où et quand avez-vous joué ?

> Nombre et qualités de participants :

> Quelle(s) méthode(s) de jeu avez-vous choisie(s) ?

RÉSULTAT DE LA PARTIE

> Objectif retenu (en rappelant les cartes Réalisations, État des lieux et Horizon 46 auquel il répond) :

Remarques, réflexions :

Personne(s) à contacter si besoin d'informations complémentaires :



FICHE-RESSOURCE

HORIZON 2046



En 2046, le système néo libéral a explosé, les ressources se sont raréfiées et le rapport au temps a été profondément bouleversé. Les conséquences des dérèglements climatiques et tensions géopolitiques ont été si fortes que des populations ont migré : départ massif des grandes villes et des bords de mer vers les campagnes, fuite de certains pays. Ces mouvements de grande ampleur génèrent un mélange des cultures, source de rencontres et porteur de richesses.

Une grande transition s'est opérée avec la disparition progressive des frontières. Les humains se structurent et tous sont concernés par tout et en tous lieux. Ils se regroupent ainsi autour de grands territoires : les cités nations universelles. Ces citoyens du monde s'organisent et garantissent, à l'échelle de la planète, des choix démocratiques ainsi que le respect et la dignité des humains comme du vivant. Ils assurent une justice économique, sociale et environnementale. Pour maintenir cette organisation humaine, la dimension éducative est fondamentale, centrée autour des notions d'éducation populaire, d'éducation tout au long de la vie et de solidarité.

Comme à leur habitude, les Foyers Ruraux se sont adaptés aux nouvelles conditions de vie. A travers leurs actions et la défense de leurs idées, ils sont pluriels, mobiles et exercent une influence majeure sur les choix des cités nations universelles. Ils préservent leur indépendance par des outils de financement alternatifs et innovants.

A l'image de la société, les Foyers Ruraux participent à la redéfinition de gouvernances, plus horizontales avec des responsabilités reposant sur le collectif. Dans ce but, ils mettent en place des « univers-cités rurales ». Ce sont des espaces collectifs où hommes, femmes et enfants se réunissent régulièrement autour de valeurs communes et d'objectifs précis. On y réfléchit, on s'y forme, on y construit des plaidoyers. On échange des services, on expérimente et impulse de nouvelles pratiques. On imagine et on construit demain.



- **Confédération Nationale des Foyers Ruraux & Associations de développement et d'animation du milieu rural.**



17 rue Navoiseau – 93100 MONTREUIL



01 43 60 14 20



cnfr@mouvement-rural.org

Illustrations : Christophe Seureau / Conception graphique : Jeanne Cathé



- **Confédération Nationale des Foyers Ruraux & Associations de développement et d'animation du milieu rural.**



17 rue Navoiseau – 93100 MONTREUIL



01 43 60 14 20



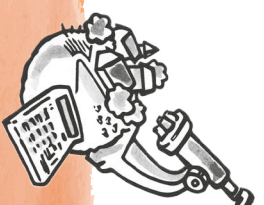
cnfr@mouvement-rural.org

Illustrations : Christophe Seureau / Conception graphique : Jeanne Cathé

FICHE-RESSOURCE

• **DEPUIS**

2019...



Un projet initié en 2019 dans un univers qui bouge et se transforme.

Pour un monde rural, vivant et solidaire.

2019-2023, un mandat certes non achevé mais particulier et sur lequel s'est greffée une grave crise sanitaire... Un projet confédéral est un objet vivant, avec des contours à modeler, un outil à adapter... Couplé à l'expérimentation de nouveaux statuts votés en 2018, un vent de changement a soufflé et a contribué à façonner de nouveaux espaces.

L'ambition pour 2019-2023 était grande. Faire évoluer la confédération pour répondre à nos attentes, valoriser et communiquer sur ce que nous faisons, nous voulions, co-construire les territoires ruraux et péri-urbains de demain, donner, recevoir, partager ; exprimer notre solidarité.

Par certains aspects, la crise sanitaire aura été un accélérateur des transitions. De visios en retrouvailles, nous avons développé des espaces de travail et de rencontres. Nous avons multiplié les temps d'échanges. En collaborant avec d'autres, en nous réunissant autour de nos campagnes, nous avons contribué au récit des territoires ruraux d'aujourd'hui pour agir sur les politiques qui nous concernent pour demain.

Communiquer, redynamiser, être solidaires, repenser les modes d'engagement, peser dans les débats de société, prendre la place qui est la nôtre dans le paysage et nous afficher comme un incontournable dans le monde rural, tel est le chemin sur lequel nous nous sommes engagés.

Poursuivons ainsi et construisons, demain, à notre mesure.

Parmi les réalisations, l'action de la tête de réseau sur ces 3 années déjà écoulées...

CRÉER DES LIENS, SUSCITER DES SYNERGIES,

être reconnus et peser sur les décisions en nous rapprochant d'autres têtes de réseau autour de ce qui nous rassemble. Être présents sur les questions qui nous concernent et voir nos actions présentées comme des références en matière de :

- ▷ **Ruralité** : Une réponse conjointe à un appel à manifestation d'intérêt sur les violences faites aux femmes, une tribune co-écrite sur les problématiques de mobilité en milieu rural, des rendez-vous avec le ministère des Sports et le cabinet du premier ministre.
- ▷ **Education populaire** : Une rencontre avec les candidats à l'élection présidentielle proposée par le CNAJEP.



APPORTER CONSEIL, EXPERTISE ET SOUTIEN, renforcer les compétences par :

- ▷ **Les liens tissés** avec : les animateurs de réseau, l'administratrice du centre de ressources, par des publications régulières (FRI, lien), avec les visios généralistes (la visio du réso), des visios ou rencontres thématiques (Ruralité avec l'ADIR, RH, Avenant 182, Contrat d'Engagement Republicain, Prospective), les rencontres des commissions et groupes...
- ▷ **La réalisation et le déploiement d'outils co-construits avec le réseau** comme : à l'asso de la transition, le livret EVS, Assopratik...

REDYNAMISER PAR :

- ▷ **Le vote d'un plan ambitieux à courte échéance** : lancement d'une campagne de communication, mise en place d'une réflexion autour du schéma d'adhésion, plan de soutien aux FD avec un ou deux salariés...
- ▷ **L'obtention de financements plus importants** : ANCT, Ministère de la Culture...
- ▷ **Une solidarité repensée dans le réseau et des accompagnements multinationaux.**

METTRE EN PLACE DES ESPACES DE TRAVAIL PLUS COLLABORATIFS

- à l'échelle confédérale, renforcer la vie démocratique du réseau, rétablir une complémentarité entre bénévoles et salariés. Tout ceci à travers :
- ▷ Une meilleure connaissance de nous-même avec : la formalisation et la finalisation d'un **état des lieux** de notre réseau.
- ▷ **Une vie statutaire repensée et réorganisée** avec : un premier cycle des nouveaux statuts, une dynamique de gouvernance plus horizontale, des CEC réguliers, des rendez-vous du jeudi.
- ▷ **De nombreuses rencontres avec le réseau** : Conventions Nationales ou temps ouverts.



- **Confédération Nationale des Foyers Ruraux & Associations de développement et d'animation du milieu rural.**



17 rue Navoiseau – 93100 MONTREUIL



01 43 60 14 20



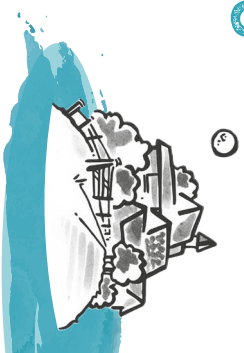
cnfr@mouvement-rural.org

Illustrations : Christophe Seureau / Conception graphique : Jeanne Cathé

FICHE-RESSOURCE

• UN ÉTAT DES LIEUX DU RÉSEAU •

Demandé, réalisé, à utiliser.



18 mois... C'est le temps qu'il nous a fallu pour réaliser cet état des lieux du réseau des Foyers Ruraux. 18 mois... Pour répondre à une des orientations du projet confédéral 2019-2023. 18 mois... Pour formuler des préconisations pour permettre à notre mouvement de se doter d'une photographie dynamique permettant de construire l'avenir en connaissant notre présent.

Cet état des lieux répond à une demande forte du réseau. Il a été mis en œuvre par le groupe projet et s'est fondé sur 3 types de recueil de données : L'exploitation de gestanet, un questionnaire aux Fédérations Départementales et aux Unions Régionales, des ateliers thématiques.

Il nous reste aujourd'hui à nous en saisir, à nous en nourrir et en utiliser les résultats pour affiner la focale sur certains éléments, dans chacun de nos espaces, dans nos projets et dans le cadre de la construction de notre prochain projet confédéral.

SENS

Les Foyers Ruraux, c'est une autre façon de vivre les choses. Le mouvement intervient à plusieurs échelons, de manière différente selon les territoires et ses actions évoluent sur un axe entre animation et transformation :

Animation

Réfléchir au positionnement à adopter entre animation du territoire à travers des activités proposées aux adhérents et contribution à la transformation du territoire par l'appui, la construction, le développement de projets structurants. Nous devons favoriser l'action collective et le «faire ensemble» en développant des partenariats et les alliances avec les autres acteurs. Aux Foyers Ruraux, pratiquer une activité a du sens et s'inscrit dans la vie du territoire.

Transformation

LE RESEAU DES FOYERS RURAUX

Si le nombre de nos adhérents diminue régulièrement depuis plusieurs années, notre sphère d'influence ne se mesure pas à cela.

Notre réseau repose énormément sur l'engagement des bénévoles. Favoriser les parcours, de l'adhérent au bénévole engagé, du bénévole engagé au responsable associatifs, reste un enjeu important.

Notre réseau est intergénérationnel et majoritairement féminin.

Les Foyers et associations sont majoritairement implantés dans des communes de moins de 2500 habitants.

Nous sommes perméables au territoire et nous nous appuyons sur les activités et projets proposés pour agir sur les territoires.

Notre couleur rurale est une de nos spécificités. Nous n'en faisons toutefois pas un marqueur de notre mouvement.

ACTEURS

TERRITOIRE

